



# **Journée d'accueil des nouveaux internes**

Centre Hospitalier Aunay-Bayeux

7 novembre 2025

# Le Centre Hospitalier Aunay-Bayeux

## Notre établissement



Nesmond



Aunay



Aunay



Champ-Fleury



Nerval



Psychiatrie

# Le Centre Hospitalier Aunay-Bayeux

## Un établissement dynamique

- ▶ Une fusion au 1<sup>er</sup> janvier 2018  
(CH Aunay et CH Bayeux)
- ▶ Nos chiffres (2024)
  - ▶ 140 393 consultations
  - ▶ 120 140 journées d'hospitalisation
  - ▶ 21 533 passages aux urgences
  - ▶ 349 naissances
- ▶ Un budget principal supérieur à 116 M€ de recettes



- ▶ 1 591 professionnels dont :
  - ▶ 160 médecins
  - ▶ Des internes et étudiants
  - ▶ Des contrats avec des praticiens libéraux

# Le Centre Hospitalier Aunay-Bayeux

## Des valeurs

Les personnels hospitaliers du CHAB sont à l'écoute de la personne soignée, prennent soin d'elle et de ses proches. La qualité de la prise en charge et la continuité des soins passent par la complémentarité et la synergie des compétences de tous les acteurs de santé au service des patients et des résidents.

- La qualité et la sécurité des soins (traçabilité)



- La proximité



- Le respect des droits des patients



- L'efficacité économique et humaine





# Le Centre Hospitalier Aunay-Bayeux

## Une implantation atypique



### Carte d'implantation des sites du Centre Hospitalier Aunay-Bayeux

- Médecine Chirurgie Obstétrique
- Maternité
- Centre de premiers soins
- Psychiatrie
- EHPAD
- HAD
- SSIAD
- SMR (ex SSR)
- IFAS
- Internat

# Le Centre Hospitalier Aunay-Bayeux

## Une zone d'intervention semi-rurale

- ▶ Un bassin de population mi- urbain, mi- rural dans un contexte touristique et saisonnier
- ▶ 120 000 habitants en zone rurale ou semi-rurale
- ▶ Le Bessin avec sa frange ouest plus éloignée et en difficulté
- ▶ Le Prébocage qui souffre de l'attraction caennaise
- ▶ L'enjeu du maintien d'une offre hospitalière de proximité à 25 min de Caen



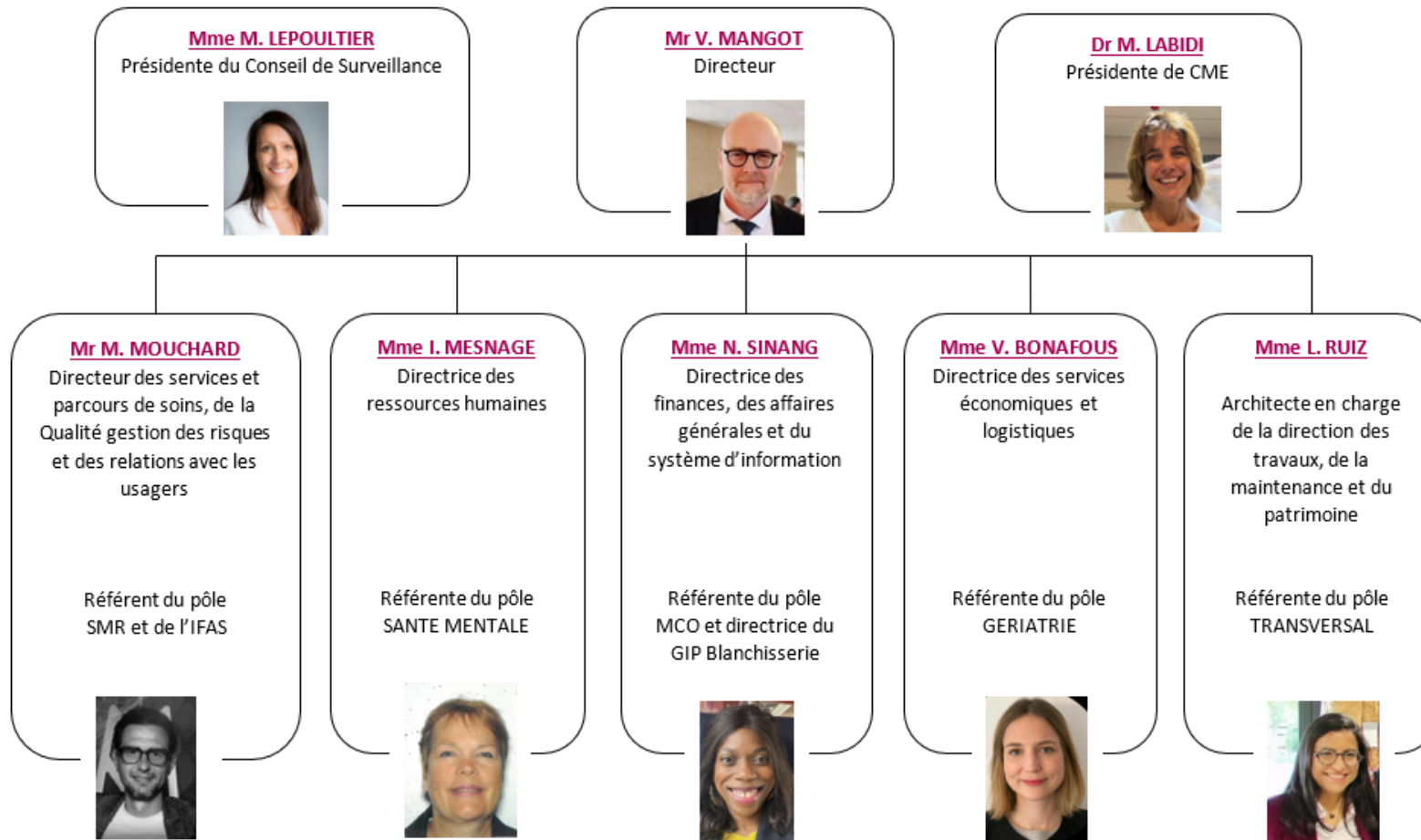
# Le Centre Hospitalier Aunay-Bayeux

## Présentation de la gouvernance



16/10/2025

### ORGANIGRAMME DIRECTIONS DU CHAB



# Le Centre Hospitalier Aunay-Bayeux

## Notre offre de soins





# Le Centre Hospitalier Aunay-Bayeux

## Des services de soins diversifiés

### MCO

Addictologie  
Anesthésiologie  
Cancérologie  
Cardiologie  
Chirurgie  
Dermatologie  
Centre Douleur  
Endocrino-diabétologie  
Gynécologie  
HAD  
Hépatogastro-entérologie  
Infectiologie  
Maternité  
Médecine interne  
Neurologie  
Nutrition  
Pédiatrie  
Pneumologie  
ORL  
Rhumatologie  
Soins Palliatifs  
Urologie  
Urgences / SMUR  
Réanimation  
Don d'organes

### TRANSVERSAL

Laboratoire  
Imagerie  
Pharmacie  
HDJ  
HPDD

### GERIATRIE

Consultation mémoire  
EHPAD  
USLD  
SMR Gériatrique  
CSG  
SSIAD  
Equipe Spé Alzheimer

### SMR AUNAY

Centre Périnatal de Proximité  
Centre de Premiers Secours  
  
SMR Neuro-cognitif  
SMR Neuro-locomoteur  
SMR Polyvalent  
Unité d'accueil de patients en état d'éveil non répondant

### SANTE MENTALE

Psychiatrie de l'enfant et de l'adolescent  
Psychiatrie de l'adulte  
Maison d'accueil spécialisée

**IFAS :** Institut de Formation d'Aides-Soignants

# Le Centre Hospitalier Aunay-Bayeux

## Le Pôle MCO

- ▶ Addictologie (CSAPA et ELSA)
- ▶ Anesthésiologie
- ▶ Cancérologie
- ▶ Cardiologie
- ▶ Chirurgie
- ▶ Dermatologie
- ▶ Centre d'évaluation et de traitement de la Douleur
- ▶ Endocrino-diabétologie
- ▶ Gynécologie
- ▶ Hépato-gastro-entérologie
- ▶ HAD (antennes Bayeux et Aunay)
- ▶ Infectiologie
- ▶ Maternité
- ▶ Médecine interne
- ▶ Médecines polyvalentes
- ▶ Neurologie
- ▶ Nutrition
- ▶ Pédiatrie
- ▶ Pneumologie
- ▶ ORL
- ▶ Rhumatologie
- ▶ Soins Palliatifs
- ▶ Urologie
- ▶ Urgences / SMUR
- ▶ Réanimation
- ▶ Don d'organes

# Le Centre Hospitalier Aunay-Bayeux

## Le Pôle Transversal

- ▶ Laboratoire
- ▶ Imagerie Bayeux
- ▶ Imagerie Aunay
- ▶ Scanner / IRM
- ▶ Pharmacie
- ▶ Hospitalisation Programmée à Durée Déterminée (HPDD)

# Le Centre Hospitalier Aunay-Bayeux

## Le Pôle Santé Mentale

- ▶ Psychiatrie de l'enfant et de l'adolescent
  - ▶ CMPEA Bayeux
  - ▶ CMPEA Hérouville Saint-Clair
  - ▶ CMPEA Aunay
- ▶ Psychiatrie de l'adulte
  - ▶ CMP Bayeux
  - ▶ CMP Isigny-sur-Mer
  - ▶ CMP Aunay
- ▶ Maison d'accueil spécialisée (MAS)

# Le Centre Hospitalier Aunay-Bayeux

## Le Pôle Gériatrie

- ▶ Consultation mémoire
- ▶ EHPAD Bayeux
- ▶ EHPAD Aunay
- ▶ Unité de Soins Longue Durée (USLD)
- ▶ Service de soins médicaux et de réadaptation (SMR) Gériatrique
- ▶ Court Séjour Gériatrique (CSG)
- ▶ Service de soins infirmiers à domicile (SSIAD) (Antennes Bayeux, Aunay, Isigny, Colomby)
- ▶ Equipe spécialisée Alzheimer



# Le Centre Hospitalier Aunay-Bayeux

## Le Pôle SMR Les Monts d'Aunay

- ▶ Centre périnatal de proximité
- ▶ Centre de premiers secours
- ▶ SMR neuro-cognitif
- ▶ SMR neuro-locomoteur
- ▶ SMR polyvalent
- ▶ Unité d'accueil de patients en état d'éveil non répondant

# Le Centre Hospitalier Aunay-Bayeux

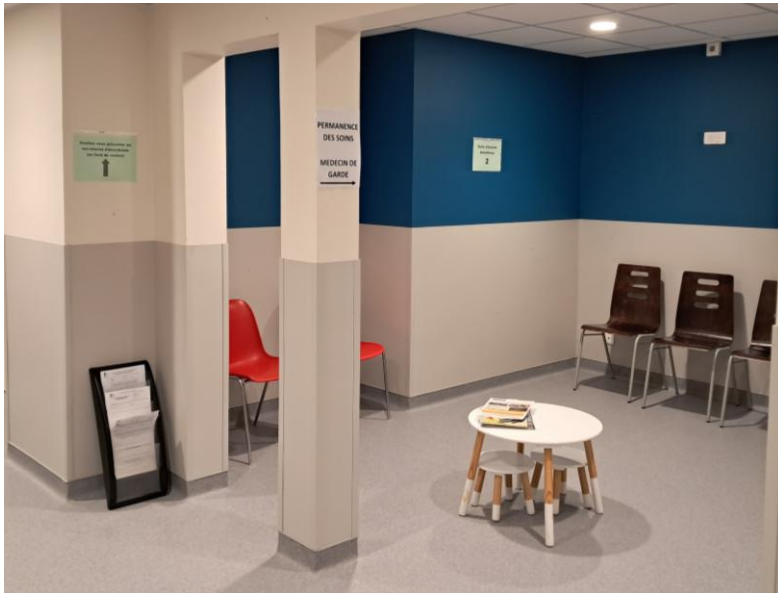
## Nos projets



# Le Centre Hospitalier Aunay-Bayeux

## Des projets architecturaux

- ▶ La création d'un Court Séjour Gériatrique de 20 lits (10 lits ouverts en avril 2024)
- ▶ La relocalisation des consultations externes (site de Dunant) sur le site de Nesmond
- ▶ L'extension de la Médecine 2 (+ 7 lits)
- ▶ La réintégration de l'UCP dans Nesmond
- ▶ La reconstruction de l'EHPAD Champ-Fleury



Nouveau plateau de consultation



Nouveaux locaux UCP



L'EHPAD de Champ-Fleury

# Le Centre Hospitalier Aunay-Bayeux

## Un projet médical et de soins

- ▶ Objectifs
  - ▶ Accroître l'activité du plateau technique
  - ▶ Développer la cancérologie
  - ▶ Développer les HDJ
- ▶ Adapté aux besoins de santé et au projet de santé de son territoire
- ▶ Porté par des orientations fortes de l'établissement

# Le Centre Hospitalier Aunay-Bayeux

## Nos partenaires





# Le Centre Hospitalier Aunay-Bayeux

## Un territoire bien « maillé »

- ▶ Des acteurs de santé libéraux (premiers recours)
  - ▶ 91 médecins généralistes libéraux
  - ▶ 27 médecins spécialistes libéraux
  - ▶ 36 pharmaciens libéraux
  - ▶ 103 infirmiers libéraux
- ▶ 25 EHPAD
- ▶ 19 établissements médico-sociaux (MAS, FOA, IME, ESAT...)

# Le Centre Hospitalier Aunay-Bayeux

## Le GCS et la CPTS

### ► Groupement de Coopération Sanitaire Axanté :

- Fédère l'ensemble des acteurs de la santé du Bessin-Caen Ouest Prébocage autour d'un projet de santé.
- Offre une gouvernance équilibrée partagée entre les secteurs sanitaires et médico-sociaux du territoire
- Le GCS est un lieu d'expertise, pour répondre aux grandes thématiques de santé de son territoire



### ► Communauté Professionnelle Territoriale de Santé:

- La CPTS est un mode d'organisation territorial de la santé et pas uniquement de la médecine
- Est constituée de l'ensemble des acteurs du territoire : professionnels de santé de ville (libéral ou salarié), établissements de santé, acteurs de la prévention ou promotion de la santé, établissements et services médico-sociaux, acteurs sociaux...
- Organise des parcours pluri- professionnels autour du patient, afin d'assurer une meilleure coordination entre les acteurs du territoire



# Le Centre Hospitalier Aunay-Bayeux

## Le GHT Normandie Centre

- ▶ 9 établissements
- ▶ Territoire du Calvados (hors Vire) et plus Argentan
- ▶ Mise en place au 1<sup>er</sup> juillet 2016
- ▶ Etablissement d'un projet médical partagé permettant aux patients du territoire un égal accès à des soins sécurisés et de qualité grâce à une stratégie de prise en charge commune et graduée.
- ▶ Subdivisé en quatre zones de proximité :
  - ▶ Caen
  - ▶ Bessin-Prébocage
  - ▶ Falaise-Argentan
  - ▶ Pays d'Auge



# Le Centre Hospitalier Aunay-Bayeux

**POUR SUIVRE NOS  
ACTUALITES**



**compte Instagram**

**compte LinkedIn**

**compte Facebook**

**[www.ch-ab.fr](http://www.ch-ab.fr)**  
**site Internet**

Le Centre Hospitalier Aunay-Bayeux

**MERCI DE VOTRE ATTENTION**

**ET BON STAGE A TOUS !**