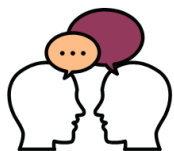


Assistante sociale du personnel

Un interlocuteur à votre disposition

Soutien



Conseil



Besoin d'aide ?



Ecoute

Information

Mélinda PLESSIS vous accompagne



Permanences sur rdv :

- mardi de 9h30 à 13h15
- jeudi de 12h45 à 16h30
- vendredi de 12h45 à 16h30



Bureau :

22 rue de Nesmond (Bayeux)
(en face de l'entrée principale de
l'hôpital) - 1er étage



Ligne directe :

02 31 51 54 01

Mail :

m.plessis@ch-ab.fr

Dans quels domaines l'assistante sociale peut vous aider ?



Vos démarches administratives

- Information en matière de prestations familiales
- Aide au logement
- Conseils
- Orientations
- Mise en relation ou liaison avec les organismes compétents (CAF, CPAM...)
- Accompagnement en cas de séparation
- Appui des demandes de logements sociaux

Votre santé et votre vie professionnelle

- Problèmes de santé et incidences professionnelles
- Accompagnement vers la démarche de soin
- Facilitation des démarches administratives (ex: financement d'un appareil auditif)
- Constitution de dossier MDPH (reconnaissance en qualité de travailleur handicapé)
- Lien avec l'employeur et le médecin de Santé au Travail...



Vos préoccupations financières

- Perte de revenus
- Dépenses exceptionnelles
- Impayés
- Endettement
- Aide à la gestion du budget
- Aide à l'instruction de dossier de surendettement
- Montage des dossiers de demandes d'aides financières (ex : CGOS)

L'assistante sociale accompagne des professionnels confrontés à des difficultés financières, sociales ou sanitaires.
Elle est soumise au **secret professionnel**.