



Journée d'accueil des nouveaux internes

Centre Hospitalier Aunay-Bayeux

22 mai 2025

Le Centre Hospitalier Aunay-Bayeux

Notre établissement



Nesmond



Aunay



Aunay



Champ-Fleury



Nerval



Psychiatrie

Le Centre Hospitalier Aunay-Bayeux

Un établissement dynamique

- ▶ Une fusion au 1^{er} janvier 2018
(CH Aunay et CH Bayeux)
- ▶ Nos chiffres (2023)
 - ▶ 139 000 consultations
 - ▶ 20 200 hospitalisations
 - ▶ 20 560 passages aux urgences
 - ▶ 400 naissances
- ▶ Un budget principal supérieur à 100 M €



- ▶ 1 591 professionnels dont :
 - ▶ 160 médecins
 - ▶ Des internes et étudiants
 - ▶ Des contrats avec des praticiens libéraux

Le Centre Hospitalier Aunay-Bayeux

Des valeurs

Les personnels hospitaliers du CHAB sont à l'écoute de la personne soignée, prennent soin d'elle et de ses proches. La qualité de la prise en charge et la continuité des soins passent par la complémentarité et la synergie des compétences de tous les acteurs de santé au service des patients et des résidents.

- La qualité et la sécurité des soins (traçabilité)



- La proximité



- Le respect des droits des patients



- L'efficacité économique et humaine



Le Centre Hospitalier Aunay-Bayeux

Une implantation atypique



Carte d'implantation des sites du Centre Hospitalier Aunay-Bayeux

- Médecine Chirurgie Obstétrique
- Maternité
- Centre de premiers soins
- Psychiatrie
- EHPAD
- HAD
- SSIAD
- SMR (ex SSR)
- IFAS
- Internat

Le Centre Hospitalier Aunay-Bayeux

Une zone d'intervention semi-rurale

- ▶ Un bassin de population mi- urbain, mi- rural dans un contexte touristique et saisonnier
- ▶ 120 000 habitants en zone rurale ou semi-rurale
- ▶ Le Bessin avec sa frange ouest plus éloignée et en difficulté
- ▶ Le Prébocage qui souffre de l'attraction caennaise
- ▶ L'enjeu du maintien d'une offre hospitalière de proximité à 25 min de Caen



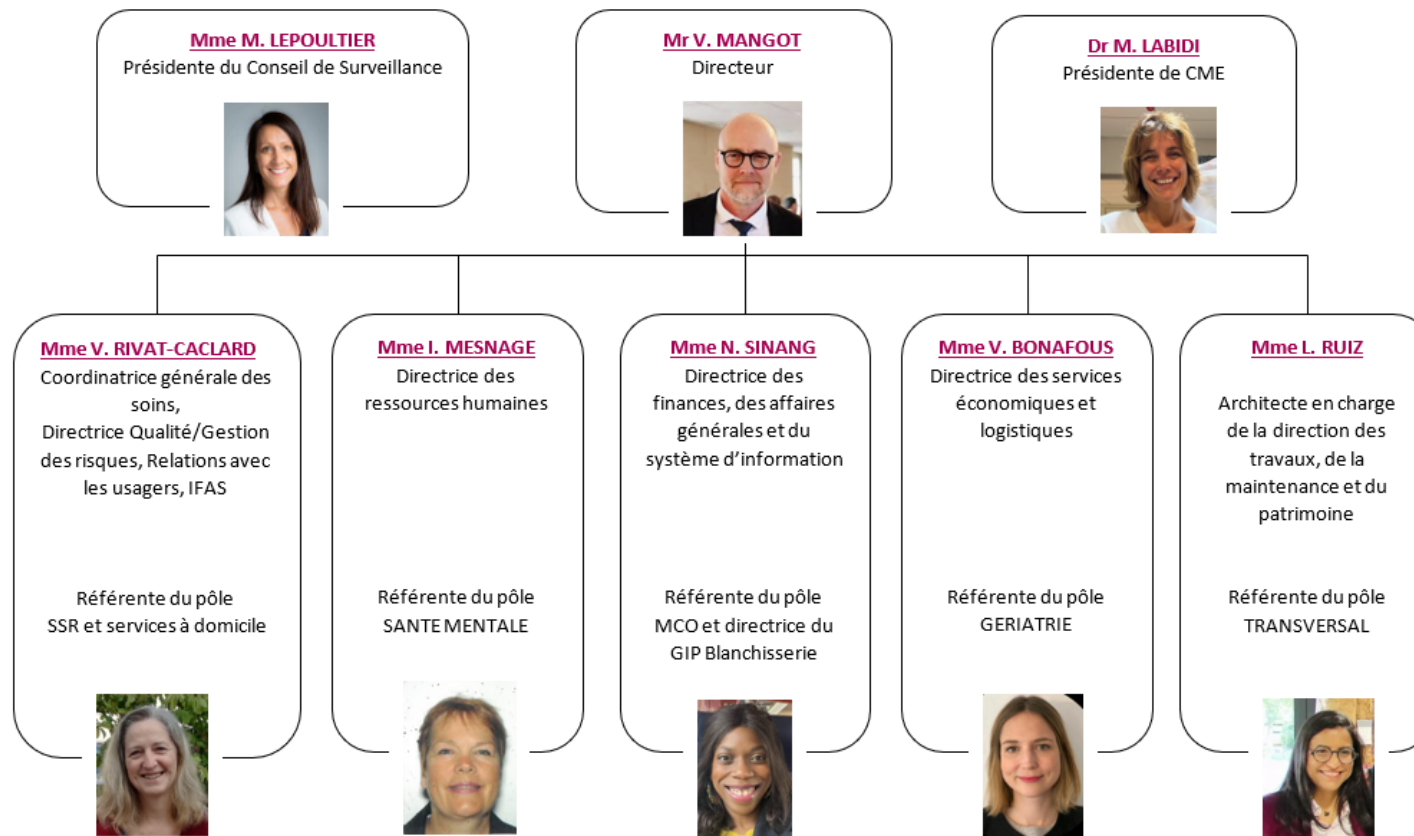
Le Centre Hospitalier Aunay-Bayeux

Présentation de la gouvernance



13/01/2025

ORGANIGRAMME DIRECTIONS DU CHAB



Le Centre Hospitalier Aunay-Bayeux

Notre offre de soins



Le Centre Hospitalier Aunay-Bayeux

Des services de soins diversifiés

MEDECINE

Addictologie
Anesthésiologie
Cancérologie
Cardiologie
Chirurgie
Dermatologie
Centre Douleur
Endocrino-diabétologie
Gynécologie
Hépatogastro-entérologie
Infectiologie
Maternité
Médecine interne
Neurologie
Nutrition
Pédiatrie
Pneumologie
Rhumatologie
Soins Palliatifs
Urologie
Urgences / SMUR
Réanimation
Don d'organes

TRANSVERSAL

Laboratoire
Imagerie
Pharmacie
HDJ
HPDD

GERIATRIE

Consultation mémoire
EHPAD
USLD
SMR Gériatrique
CSG

SMR AUNAY

Centre Périnatal de Proximité
Centre de Premiers Secours

SMR Neuro-cognitif
SMR Neuro-locomoteur
SMR Polyvalent
Unité d'accueil de patients en état d'éveil non répondant

SANTE MENTALE

Psychiatrie de l'enfant et de l'adolescent
Psychiatrie de l'adulte
Maison d'accueil spécialisée

A DOMICILE

HAD
SSIAD
Equipé spé Alzheimer

Le Centre Hospitalier Aunay-Bayeux

Le Pôle MCO

- ▶ Addictologie
- ▶ Anesthésiologie
- ▶ Cancérologie
- ▶ Cardiologie
- ▶ Chirurgie
- ▶ Dermatologie
- ▶ Centre Douleur
- ▶ Endocrino-diabétologie
- ▶ Gynécologie
- ▶ Hépto-gastro-entérologie
- ▶ Infectiologie
- ▶ Maternité
- ▶ Médecine interne
- ▶ Médecine polyvalente
- ▶ Neurologie
- ▶ Nutrition
- ▶ Pédiatrie
- ▶ Pneumologie
- ▶ Rhumatologie
- ▶ Soins Palliatifs
- ▶ Urologie
- ▶ Urgences / SMUR
- ▶ Réanimation
- ▶ Don d'organes

Le Centre Hospitalier Aunay-Bayeux

Le Pôle Transversal

- ▶ Laboratoire
- ▶ Imagerie Bayeux
- ▶ Imagerie Aunay
- ▶ Scanner / IRM
- ▶ Pharmacie
- ▶ Hospitalisation Programmée à Durée Déterminée (HPDD)

Le Centre Hospitalier Aunay-Bayeux

Le Pôle Santé Mentale

- ▶ Psychiatrie de l'enfant et de l'adolescent
 - ▶ CMPEA Bayeux
 - ▶ CMPEA Hérouville Saint-Clair
 - ▶ CMPEA Aunay
- ▶ Psychiatrie de l'adulte
 - ▶ CMP Bayeux
 - ▶ CMP Isigny-sur-Mer
 - ▶ CMP Aunay
- ▶ Maison d'accueil spécialisée (MAS)

Le Centre Hospitalier Aunay-Bayeux

Le Pôle Gériatrie

- ▶ Consultation mémoire
- ▶ EHPAD Bayeux
- ▶ EHPAD Aunay
- ▶ Unité de Soins Longue Durée (USLD)
- ▶ Service de soins médicaux et de réadaptation (SMR) Gériatrique
- ▶ Court Séjour Gériatrique (CSG)

Le Centre Hospitalier Aunay-Bayeux

Le Pôle « A domicile »

- ▶ Hospitalisation à domicile (HAD)
 - ▶ Antenne de Bayeux
 - ▶ Antenne d'Aunay
- ▶ Service de soins infirmiers à domicile (SSIAD)
 - ▶ Antenne de Bayeux
 - ▶ Antenne d'Aunay
 - ▶ Antenne d'Isigny-sur-Mer
 - ▶ Antenne de Colomby
- ▶ Equipe spécialisée Alzheimer (ESA)

Le Centre Hospitalier Aunay-Bayeux

Le Pôle SMR Les Monts d'Aunay

- ▶ Centre périnatal de proximité
- ▶ Centre de premiers secours
- ▶ SMR neuro-cognitif
- ▶ SMR neuro-locomoteur
- ▶ SMR polyvalent
- ▶ Unité d'accueil de patients en état d'éveil non répondant

Le Centre Hospitalier Aunay-Bayeux

Nos projets



Le Centre Hospitalier Aunay-Bayeux

Des projets architecturaux

- ▶ La création d'un Court Séjour Gériatrique de 20 lits (10 lits ouverts en avril 2024)
- ▶ La relocalisation des consultations externes (site de Dunant) sur le site de Nesmond
- ▶ L'extension de la Médecine 2 (+ 7 lits)
- ▶ La réintégration de l'UCP dans Nesmond
- ▶ La reconstruction de l'EHPAD Champ-Fleury



Nouveau plateau de consultation



Nouveaux locaux UCP



L'EHPAD de Champ-Fleury

Le Centre Hospitalier Aunay-Bayeux

Un projet médical et de soins

- ▶ Objectifs
 - ▶ Accroître l'activité du plateau technique
 - ▶ Développer la cancérologie
 - ▶ Développer les HDJ
- ▶ Adapté aux besoins de santé et au projet de santé de son territoire
- ▶ Porté par des orientations fortes de l'établissement

Le Centre Hospitalier Aunay-Bayeux

Nos partenaires



Le Centre Hospitalier Aunay-Bayeux

Un territoire bien « maillé »

- ▶ Des acteurs de santé libéraux (premiers recours)
 - ▶ 91 médecins généralistes libéraux
 - ▶ 27 médecins spécialistes libéraux
 - ▶ 36 pharmaciens libéraux
 - ▶ 103 infirmiers libéraux
- ▶ 25 EHPAD
- ▶ 19 établissements médico-sociaux (MAS, FOA, IME, ESAT...)

Le Centre Hospitalier Aunay-Bayeux

Le GCS et la CPTS

► Groupement de Coopération Sanitaire Axanté :

- Fédère l'ensemble des acteurs de la santé du Bessin-Caen Ouest Prébocage autour d'un projet de santé.
- Offre une gouvernance équilibrée partagée entre les secteurs sanitaires et médico-sociaux du territoire
- Le GCS est un lieu d'expertise, pour répondre aux grandes thématiques de santé de son territoire



► Communauté Professionnelle Territoriale de Santé:

- La CPTS est un mode d'organisation territorial de la santé et pas uniquement de la médecine
- Est constituée de l'ensemble des acteurs du territoire : professionnels de santé de ville (libéral ou salarié), établissements de santé, acteurs de la prévention ou promotion de la santé, établissements et services médico-sociaux, acteurs sociaux...
- Organise des parcours pluri- professionnels autour du patient, afin d'assurer une meilleure coordination entre les acteurs du territoire



Le Centre Hospitalier Aunay-Bayeux

Le GHT Normandie Centre

- ▶ 9 établissements
- ▶ Territoire du Calvados (hors Vire) et plus Argentan
- ▶ Mise en place au 1^{er} juillet 2016
- ▶ Etablissement d'un projet médical partagé permettant aux patients du territoire un égal accès à des soins sécurisés et de qualité grâce à une stratégie de prise en charge commune et graduée.
- ▶ Subdivisé en quatre zones de proximité :
 - ▶ Caen
 - ▶ Bessin-Prébocage
 - ▶ Falaise-Argentan
 - ▶ Pays d'Auge



Le Centre Hospitalier Aunay-Bayeux

**POUR SUIVRE NOS
ACTUALITES**



compte Instagram



compte LinkedIn



compte Facebook



**www.ch-ab.fr
site Internet**

Le Centre Hospitalier Aunay-Bayeux

MERCI DE VOTRE ATTENTION

ET BON STAGE A TOUS !